

in the children.
features imagination ✓ attractive
voice ★ ✓ an investment - used over

from English
or fairytale from the country
that you'll want to revisit

5
books

tel - to use extracts
of lots of language ★

What's it about? look at cover
actions eg 'ou' sound
teach vocabulary
read an extract - suspense
★ • rewrite 1st person in 3rd person



- retell with actions
- T4W
- count sounds/word
- grammar point

loga
movement
animal noises
actions

- rewrite in 3rd person
- find new animals and new actions



ALL Literature wiki
• full of ideas
e. wikidot.com

HAVE FUN!
GIVE IT A GO!

the room and let children look for 2
k, then sw
a book to r

oreilles veros

Comptines en chocolat - all about CHOCOLATE

Zauberwort
Die schönsten Gedichte für Kinder



Hermex

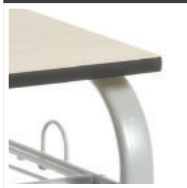
MOBILIARIO, EQUIPAMIENTO Y MATERIAL ESCOLAR
Todo un mundo para la educación



2023
2024

PUPITRES
ESCOLARES

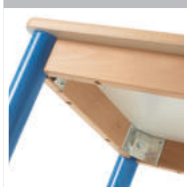
CALIDAD PUPITRES



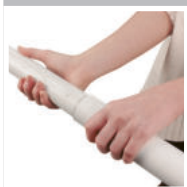
+SEGURIDAD



+ DISEÑO Y CALIDAD



+ ROBUSTEZ Y RESISTENCIA



+ VERSATILIDAD



+ COMODIDAD Y SOLUCIONES

SERIE EASY PUPITRES

CARACTERÍSTICAS

- Patas metálicas de sección ovalada
- Acabado epoxy
- Tablero compacto CDF blanco de 16mm de grosor
- Tablero resistente a la humedad

NORMAS

- EN 1729-1 EN 717-1
- EN 1729-2 EN 14322
- EN 438-2
- EN 71-3

Trabajo en grupo o individual especial aulas colaborativas



PUPITRE TRIÁNGULO EASY

Talla	Edad	Ref.	Altura	P.V.P. €	Sin I.V.A €
T4	8-13	1.4891	64cm	147,74	122,10
T5	13-14	1.4849	71cm	147,74	122,10
T6	+14	1.4848	76cm	147,74	122,10

Acabados patas

● metalizado

Acabados tablero

- haya
- blanco



1

TABLA DE TALLAS *

	ESTATURA (CM.)	EDAD	ALTURA MESA
EDUCACIÓN INFANTIL	T00	80	1 año 36 cm
	T0	80-95	2-3 años 40 cm
	T1	93-116	3-4 años 46 cm
	T2	108-121	4-6 años 53 cm
E. PRIMARIA	T3	119-142	6-8 años 59 cm
	T4	133-159	8-13 años 64 cm
E. SECUNDARIA	T5	146-176	13-14 años 71 cm
	T6	159-188	+14 años 76 cm

* Conforme Norma europea UNEEN 1729:2006 Edades orientativas

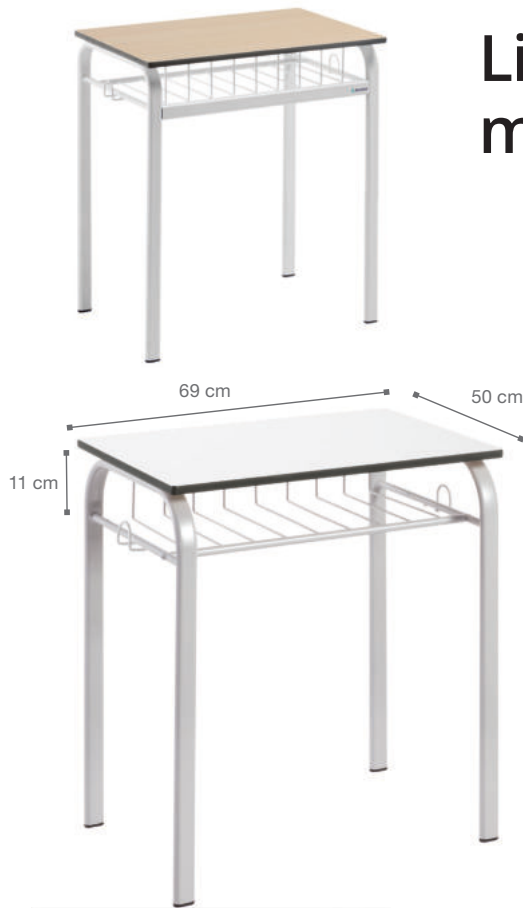


Móvil y Apilable

Con silla Easy



Ligero, resistente, moderno...Pupitre Easy



¡Doble gancho
práctico para
la mochila!



Tablero resistente
a la humedad

PUPITRE EASY

Talla	Edad	Ref.		Altura	PVP. €	Sin I.V.A €
T4	8-13	1.4124	Sin cajón	64cm	123,18	101,80
T5	13-14	1.4123	Sin cajón	71cm	123,18	101,80
T6	+14	1.4122	Sin cajón	76cm	123,18	101,80
T4	8-13	1.4127	Con cajón	64cm	128,24	105,98
T5	13-14	1.4126	Con cajón	71cm	128,24	105,98
T6	+14	1.4125	Con cajón	76cm	128,24	105,98
T4	8-13	1.4867	Con cajón y ruedas	64cm	138,85	114,75
T5	13-14	1.5466	Con cajón y ruedas	71cm	138,85	114,75
T6	+14	1.4864	Con cajón y ruedas	76cm	138,85	114,75

Acabados tablero

● haya

○ blanco

Acabados patas

● metalizado



1



SERIE MENORCA PUPITRES

CARACTERÍSTICAS

- Tablero compacto CDF blanco de 16 mm de grosor con cantos redondeados
- Estructura y patas metálicas color blanco pintadas epoxy
- Con estructura metálica de refuerzo
- Patas metálicas tubulares de 40 mm de diámetro
- Patas regulables de 59 cm a 76 cm
- Modelos con ruedas: 2 patas con ruedas con freno y 2 patas con nivelador

NORMAS

- EN 1729-1
- EN 1729-2
- EN 438-2
- EN 71-3
- EN-717-1
- EN 14322

3 opciones:

Regulable

Regulable con ruedas

Fija



Regulable y
Moderno.
Para las aulas
de hoy.

PUPITRE MENORCA 70 X 50 CM

	Talla	Edad	Ref.	Altura	P.V.P. €	Sin I.V.A €
Regulable sin ruedas	T2 a T6	4 a+14	1.9952	53 a 76 cm	175,91	145,38
Regulable con ruedas	T3 a T6	6 a+14	1.9953	59 a 76 cm	184,95	152,85
Fijo sin ruedas	T6	+14	1.9954	76 cm	142,78	118,00

Acabados patas

blanco

Acabados tablero

blanco



Espacios para
aprender



SERIE SICILIA PUPITRES

CARACTERÍSTICAS

- Tablero de melamina de 19 mm de grosor acabado con cantos de PVC de 2mm
- Cantos redondeados
- Estructura y patas metálicas color blanco pintadas epoxy
- Con estructura metálica de refuerzo
- Patas metálicas tubulares de 40 mm de diámetro con tapones de protección.

NORMAS

EN 1729-1
EN 1729-2
EN 438-2
EN 71-3
EN 14322



Mesas con Estilo Nórdico

NEW

PUPITRE SICILIA 70 X 50 CM

Talla	Edad	Ref.	Altura	P.V.P. €	Sin I.V.A €
T6	+14	3.0298	796 cm	143,99	119,00

Acabados patas

blanco

Acabados tablero

blanco arce



1

SERIE BASIC

CARACTERÍSTICAS

- Tablero compacto CDF blanco de 16 mm de grosor con cantos redondeados
- Patas metálicas tubulares de 48 mm de diámetro
- Patas color blanco, pintadas epoxy
- Patas unidas directamente al tablero mediante placa de ensamblaje

NORMAS

EN 1729-1 EN 14322
EN 1729-2
EN 438-2
EN 71-3
EN-717-1



PUPITRE BASIC 70 X 50 CM

Talla	Edad	Ref.	Altura	P.V.P. €	Sin I.V.A €
T6	+14	1.9941	sin cubeta 76 cm	90,15	74,50
T6	+14	1.9942	con cubeta 76 cm	115,19	95,20

Acabados patas

blanco

Acabados tablero

blanco



1

¡Añádele la cubeta!



SERIE WHITE PUPITRES

Pupitre White, sólido y compacto

CARACTERÍSTICAS

- Estructura de haya maciza
- Patas metálicas redondas de 50mm de diámetro y con tapones de protección
- Acabado epoxy
- Tablero de 19mm de grosor, estratificado con laminado de alta presión de 0,7mm de color
- Cantos de haya maciza, redondeados y barnizados
- Con bandeja para guardar libros y ordenadores

NORMAS

- EN 1729-1
- EN 1729-2
- EN 438-2
- EN 71-3
- EN 11019-6



¡Abertura del cajón amplia 32,5 cm!



PUPITRE INDIVIDUAL WHITE 70 X 50 CM

Talla	Edad	Ref.	P.V.P. €	Sin I.V.A €
T4	8-13	1.6187	208,81	172,57
T5	13-14	1.6188	208,81	172,57
T6	+14	1.6189	208,81	172,57

PUPITRE DOBLE WHITE 130 X 50 CM

Talla	Edad	Ref.	P.V.P. €	Sin I.V.A €
T4	8-13	1.6177	293,79	242,80
T5	13-14	1.6178	293,79	242,80
T6	+14	1.6179	293,79	242,80

Acabados patas

- blanco
- amarillo

- mandarina
- rojo

- verde
- azul

Acabados tablero

- blanco



Acabados patas

- blanco
- amarillo

- mandarina
- rojo

- verde
- azul

Acabados tablero

- blanco



SERIES

WHITE, MIX, CITRUS

PUPITRES

CARACTERÍSTICAS

- Estructura de haya maciza.
- Patas metálicas redondas de 50 mm de diámetro y con tapones de protección.
- Acabado epoxy.
- Tablero de 19 mm de grosor, estratificado con laminado de alta presión de 0,7 mm en color blanco.
- Cantos de haya maciza, redondeados y barnizados.

NORMAS

EN 1729-1
EN 1729-2
EN 438-2
EN 71-3
EN 11019-6



PUPITRE WHITE 70 X 50 CM

Talla	Edad	Ref.	Altura	P.V.P. €	Sin I.V.A €
T3	6-8	1.3214	59cm	176,72	146,05
T4	8-13	1.3213	64cm	176,72	146,05
T5	13-14	1.3212	70cm	180,35	149,05
T6	+14	1.3211	76cm	180,35	149,05

Acabados

blanco amarillo mandarina rojo azul verde



NEW



PUPITRE MIX 70 X 50 CM

Talla	Edad	Ref.	Altura	P.V.P. €	Sin I.V.A €
T3	6-8	3.0143	59cm	181,43	149,94
T4	8-13	3.0142	64cm	181,43	149,94
T5	13-14	3.0141	70cm	185,06	152,94
T6	+14	3.0140	76cm	185,06	152,94

Acabados patas

blanco amarillo mandarina rojo azul verde



NEW



PUPITRE CITRUS 70 X 50 CM

Talla	Edad	Ref.	Altura	P.V.P. €	Sin I.V.A €
T3	6-8	3.0153	59cm	160,57	132,70
T4	8-13	3.0152	64cm	160,57	132,70
T5	13-14	3.0151	70cm	164,20	135,70
T6	+14	3.0150	76cm	164,20	135,70

Acabados

blanco amarillo mandarina azul

PUPITRES REGULABLES

¡Máximo aprovechamiento!



PUPITRE REGULABLE EN ALTURA FIRST

Pupitre regulable en altura. Desde 67cm hasta 79cm. Estructura metálica de color gris metalizado. Tablero de 70 x 50 cm de color gris claro, con canto de protección grueso. Cajón de rejilla. Se suministra con gancho lateral para la mochila. Patas con cantos de protección.

Ref.	Altura	P.V.P. €	Sin I.V.A €
1.5416	67 - 70 - 73 - 76 - 79 cm	89,41	73,89

Acabados patas

metalizado

Acabados tablero

gris claro



1

Estructura metálica de color gris metalizado

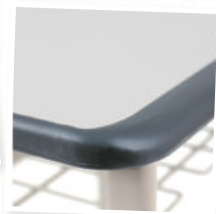
Cajón de rejilla

Tablero de 70 x 50 cm de color gris claro. Con canto de protección grueso

Se suministra con 2 ganchos laterales para la mochila

Patas con cantos de protección y con nivelador de suelo

Incluye repisa para bolígrafos



CONJUNTO PUPITRE FIRST CON SILLA FUNNY

Talla	Edad	Ref.	P.V.P. €	Sin I.V.A €
T4	8-13	1.7828	110,76	91,54
T5	13-14	1.6219	114,70	94,79
T6	+14	1.6437	117,98	97,50

Acabados

metalizado



1

Color de la silla a escoger

amarillo

rojo

azul

mandarina

verde

gris

Conjunto oferta
117,98€
ANTES 126,11 €



¡Escoge tu color!



PUPITRES ABATIBLES ACADEMY

CARACTERÍSTICAS

- Patas metálicas elípticas de 50 mm de diámetro y con tapones de protección.
- Acabado epoxy.
- Tablero de 19 mm de grosor de melamina blanca.
- Cantos de PVC de 2 mm de grosor.
- 4 ruedas con freno.

NORMAS

EN 1729-1 EN 71-3
EN 1729-2 EN 717-1
EN 438-2 EN 14322



¡Más cómodo imposible!

PUPITRE ABATIBLE ACADEMY 135 X 50 CM

Talla	Edad	Ref.	Altura	P.V.P. €	Sin I.V.A €
T6	+14	1.6993	73cm	237,03	195,89

Acabados patas

negro

metalizado

Acabados tablero

blanco



2

¡Abatible!
2 plazas



PUPITRES ABATIBLES

Ideal para aulas
colaborativas
y versátiles



SERIE HPREMIUM PUPITRES ABATIBLES

CARACTERÍSTICAS

- Estructura de acero tubular de 50 mm de diámetro
- Equipado con 2 ruedas con freno
- Tablero abatible fabricado en CDF de 16 mm de grosor
- Cantos redondeados
- Mecanismo central para abatir el sobre

NORMAS

EN 1729-1 EN 71-3
EN 1729-2 EN 717-1
EN 438-2 EN 14322



VER VÍDEO

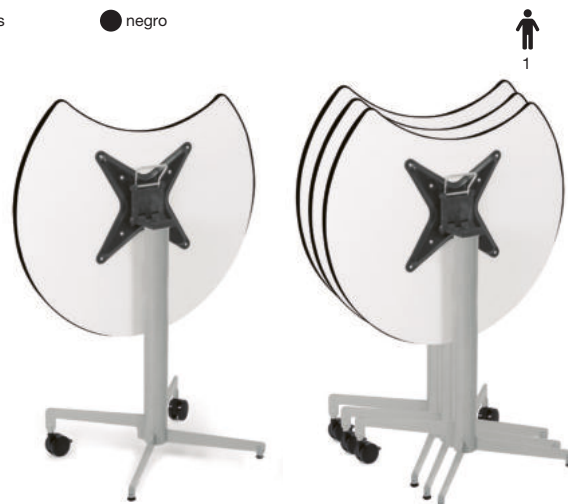


PUPITRE ABATIBLE HPREMIUM MEDIA LUNA DIAM.70 CM

Talla	Edad	Ref.	Altura	P.V.P. €	Sin I.V.A €
T4	8-13	1.9720	64cm	175,81	145,30
T5	13-14	1.9719	71cm	175,81	145,30
T6	+14	1.7654	76cm	175,81	145,30

Color estructura

- gris ● negro



PUPITRE ABATIBLE HPREMIUM RECTANGULAR 70 X 50 CM

Talla	Edad	Ref.	Altura	P.V.P. €	Sin I.V.A €
T4	8-13	1.9915	64cm	171,34	141,60
T5	13-14	1.9914	71cm	171,34	141,60
T6	+14	1.9913	76cm	171,34	141,60

Acabado patas

- metalizado

Acabado tablero

- blanco



Alta resistencia. Tablero abatible. Fácil de guardar



SERIE MEDITERRÁNEO

PUPITRES

ABATIBLES

CARACTERÍSTICAS

- Patas metálicas elípticas de 50 mm de diámetro y con tapones de protección.
- Acabado epoxy.
- Tablero de 19 mm de grosor, estratificado con laminado de alta presión de 0,7 mm en color haya.
- Cantos de haya maciza, redondeados y barnizados.
- 4 ruedas con freno.

NORMAS

- EN 1729-1
- EN 1729-2
- EN 438-2
- EN 71-3
- EN 717-1
- EN 14322



PUPITRE ABATIBLE MEDITERRÁNEO 180 X 60 CM

Talla	Edad	Ref.	Altura	P.VP. €	Sin I.V.A €
T6	+14	1.5104	73cm	344,16	284,43

Acabados patas

● metalizado

Acabados tablero

● haya



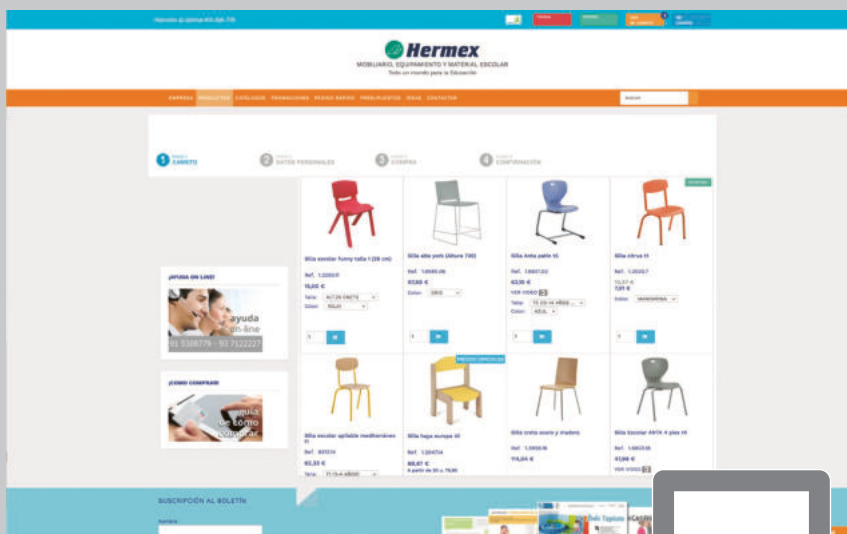
Espacio, funcionalidad
y comodidad para las
aulas de hoy



Web / Tienda on-line

www.hermex.es

@ + ágil
+ rápido
+ fácil
24h 365 días



GARANTÍA MÍNIMA DE 1 AÑO

Todos nuestros artículos tienen garantía de 1 año, excepto mobiliario de 2 a 7 años, camas apilables 10 años u otras garantías indicadas en el producto. La garantía tiene validez a partir de la fecha de la factura.

PRECIO: Los precios indicados en éste catálogo son válidos hasta el 31/12/2023 salvo fluctuaciones importantes de las materias primas y/o errores de impresión. Los precios indicados incluyen el IVA vigente a 1 de Enero de 2023. En caso de modificación del IVA los precios finales sufrirán la consiguiente alteración. **Los precios de determinados artículos podrán sufrir variaciones imprevistas debido a la situación inestable en los costes de las materias primas y del transporte. Le aconsejamos que solicite presupuesto.**

PEDIDO: Te invitamos a rellenar una hoja de pedido, sin olvidar precisar el color y talla que has elegido y la referencia del artículo. **En Hermex no hay pedido mínimo.**

TRANSPORTE: Portes pagados a toda la Península y Baleares para pedidos superiores a 40 € (IVA inc.). Canarias, Ceuta y Melilla, consultar. Si tu pedido es inferior a 40 € vosotros únicamente participaréis con 6 €.

PLAZO DE ENTREGA: Plazo de entrega: máximo 2 semanas desde la recepción del pedido en nuestras oficinas, salvo rotura de stock. Todos nuestros productos se entregan debidamente embalados y con instrucciones de montaje.

MONTAJE DE MUEBLES: Nuestros muebles se entregan desmontados o premontados. Se suministran en kit con instrucciones claras, fáciles y sencillas, para que tu mismo puedas realizar el montaje. Te ofrecemos montaje gratuito para pedidos de mobiliario, superiores a 12.000 € IVA no incluido. Para pedidos inferiores solicita presupuesto. Los artículos que requieren colocación a la pared, será por cuenta del cliente. Ahora puedes también recibir los armarios montados, solicita información.

FORMA DE PAGO:

- Domiciliación Bancaria · Transferencia a 30 días
- Tarjeta de crédito · Otras formas de pago: consultar
- Envío talón

RECEPCIÓN DEL MATERIAL: Cuando recibas la mercancía, examínala, verifica el número y el estado de los paquetes y si observas alguna anomalía no la rechaces pero **hazlo constar** en el albarán de entrega que te hará firmar el transportista y comunícalo a nuestras oficinas **antes de 24 horas**. Si no sigues estos trámites no nos haremos responsables de los deterioros o faltas. Departamento Post-Venta: postventa@hermex.es

DEP. SERVICIO POST-VENTA: Nuestro Departamento de Post-venta hace un seguimiento de todos los envíos, con lo cual tu puedes saber en todo momento donde y en que situación se encuentra tu pedido. Nuestro deseo es darte un buen servicio. En caso de devolución de material, ésta ha de ser aceptada y autorizada por el Dpto. Post-Venta, siempre antes de 15 días y con el embalaje original. Los gastos originados irán a cargo del cliente. Departamento Post-Venta: postventa@hermex.es

POLÍTICA DE DEVOLUCIONES: En caso de no conformidad con la mercancía, a la recepción de tu pedido, Hermex Ibérica se compromete a efectuar un servicio postventa.

Si un artículo no te satisface o si has hecho un error al realizar el pedido, dispones de un plazo de 15 días desde la recepción para informarnos por escrito en postventa@hermex.es y devolvérselo con los gastos a tu cargo. Después te será cambiado o reembolsado. El artículo debe ser devuelto intacto, en su embalaje original. Los artículos a medida o aquellos que ya se indica en catálogo o tienda on-line que no se aceptan devoluciones no se pueden devolver o cambiar, a no ser por la aplicación de la garantía.



NUESTROS CATÁLOGOS HERMEX 2023

CATÁLOGO
WESCO
2023



CATÁLOGO
MANUALIDADES
2023



CATÁLOGO
ESPACIOS
MULTISENSORIALES
2023



CATÁLOGO
MOBILIARIO
2023



CATÁLOGO
DIDÁCTICO
2023



CATÁLOGO
MÚSICA
2023



CATÁLOGO
TTS
2023



HERMEX ES:

CALIDAD

CUMPLIMIENTO DE LAS NORMAS CE

GARANTÍA

FACILIDADES DE PAGO

ATENCIÓN PERSONALIZADA

PRECIOS TRANSPARENTES

SISTEMA DE GESTIÓN
AVALADO POR:



CENTRO LOGÍSTICO



DÓNDE ESTAMOS

MADRID

Thomas Edison, 4, 3º,
32 Bloque 1
28521 Rivas-Vaciamadrid
Tel. 91 530 87 79
madrid@hermex.es
Concertar visita

BARCELONA

Brutau, 96
08203 Sabadell
Tel. 93 712 22 27
hermex@hermex.es
Horario:
Lunes a viernes
De 9 a 17h.

SEVILLA

Astronomía, 1
Torre 3, 4º - 11
P. Emp. Torneo
41015 Sevilla
Tel. 95 498 00 78
sevilla@hermex.es
Concertar visita

VALLADOLID

Estadio, 13
47006 Valladolid
Tel. 98 345 68 62
valladolid@hermex.es
Concertar visita

* Los productos indicados en este catálogo incluyen el 21% de IVA, en caso de modificación del IVA, los precios finales sufrirán la consiguiente alteración. Servicio a toda la Península, Baleares, Canarias, Ceuta y Melilla. Portes pagados a partir de 40€ (IVA inc.), Canarias, Ceuta y Melilla consultar. Montaje gratuito para pedidos superiores a 12.000€ (IVA no incluido).

* Este documento no es contractual pudiendo existir diferencias en el matiz de los colores entre el material y las fotografías. Con la finalidad permanente de mejorar la calidad de los productos, el fabricante se reserva el derecho de aportar modificaciones para su perfeccionamiento o anulaciones por razones comerciales, eximiendo a HERMEX IBÉRICA, S.L. de cualquier reclamación en relación a ello al estar indicado expresamente en el presente catálogo. Todas las marcas, diseños y modelos que aparecen en éste catálogo son propiedad exclusiva o se utilizan bajo licencia de HERMEX IBÉRICA, S.L. Queda prohibida toda reproducción, por el procedimiento que sea bajo las sanciones establecidas en las leyes. Todos los derechos reservados.



SÍGUENOS EN LAS
REDES SOCIALES
@hermexiberica



VISITA NUESTRA
TIENDA ON-LINE
www.hermex.es/tienda



TIENDA-ONLINE



www.hermex.es

CÓMO HACER TU PEDIDO:

¡Ahora más cerca de ti!

MADRID

Thomas Edison, 4, 3º, 32 Bloque 1
28521 Rivas-Vaciamadrid
Tel. 91 530 87 79
madrid@hermex.es

BARCELONA

Brutau, 96
08203 Sabadell
Tel. 93 712 22 27
hermex@hermex.es

SEVILLA

Astronomía, 1, Torre 3, 4º-11
P. Emp. Torneo
41015 Sevilla
Tel. 95 498 00 78
sevilla@hermex.es

VALLADOLID

Estadio, 13
47006 Valladolid
Tel. 98 345 68 62
valladolid@hermex.es

INTERNET:

www.hermex.es/tienda
pedidos@hermex.es
presupuestos@hermex.es



WWW.HERMEX.ES

